

FOR RENT

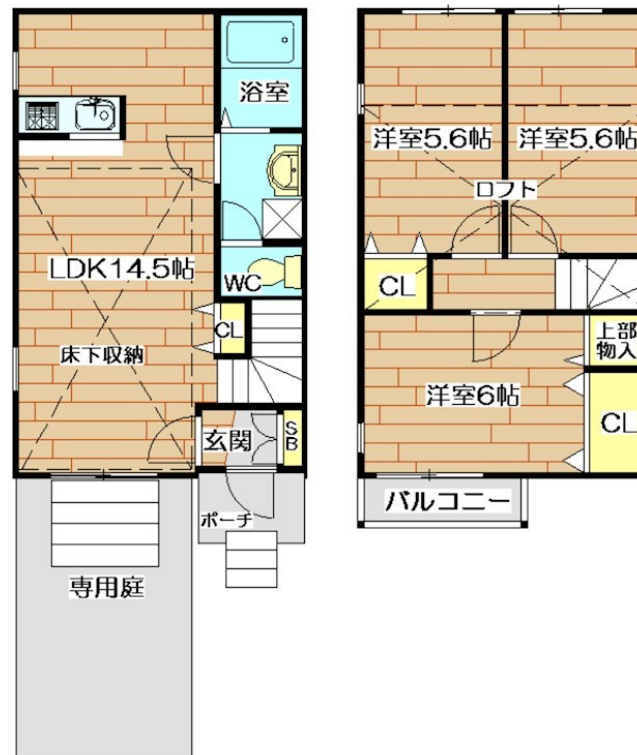
賃料	管理費等
92,000円	3,000円

2F以上,3面採光,メゾネット,ロフト,角住戸,最上階,上階無し,通風良好,陽当たり良好,駅まで平坦,外壁サイディング,閑静な住宅街,平坦地,市街地に近い,周辺交通量少なめ,整備された歩道

【外観】



【間取り図】



間取り	3LDK		
敷金	5万円	礼金	10万円
敷引/償却金	-	保証金	-
物件種別	テラスハウス		
建物名・部屋番号	シャンペール芝生		
物件所在地	大阪府高槻市芝生町1丁目21-7-1		
交通	阪急京都線 高槻市駅 バス15分 芝生西口 徒歩4分		
間取詳細			
構造・規模	木造 2階建 1-2階		
専有面積	69㎡	向き	東
築年月	2005年8月中旬	契約期間	2年
損害保険	有	入居時期	相談
駐車場	無 駐輪場		
設備	2口コンロ,3点給湯,TVインターホン,インターホン,オートバス,ガスキッチン,ガスコンロ設置済,ガ		
その他費用			
入居諸条件	ペット相談 性別不問 二人可 法人可 子供可		
保証会社			
備考	当店はJR高槻駅前西口北側でございます。住宅のご相談はアットホームな雰囲気の当店にお気軽にご相談下さい。ご希望物件のご提案から現地へのご案内、ご契約まで、業務に精通したスタッフがきめ細かく対応いたします。何なりとご相談ください。		

図面と現況が異なる場合は現況が優先となります。

間取りの「S」はサービスルーム(納戸)です。

情報更新日2021年3月7日

No.10000200104



大阪府知事(5)第45855号

ユニヴ・ライフ株式会社 高槻店

大阪府高槻市芥川町1丁目2番 アクトアモーレA-106
 TEL:072-681-9481 FAX:072-681-9480
 E-mail: takatsuki@univlife.co.jp
 URL: http://www.univlife.co.jp/index.htm



携帯サイトから物件詳細を閲覧できます!

取引態様	手数料負担の割合	貸主	借主
仲介元付(一般)	手数料配分の割合	元付	客付