

FOR RENT

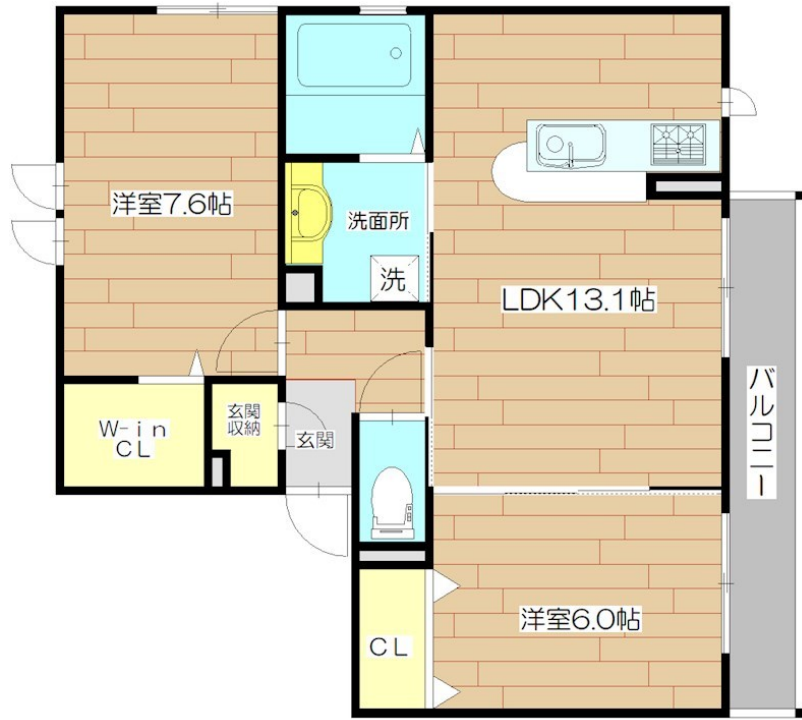
賃料	管理費等
120,000円	6,000円

オートロック,セキュリティ有り,モニタ付オートロック,角住戸,通風良好,南面バルコニー,防犯ガラス,陽当たり良好,外壁サイディング,閑静な住宅街,高台に立地,緑豊かな住宅地,メールボックス,平置駐車場

【外観】



【間取り図】



間取り	2LDK		
敷金	無	礼金	25万円
敷引/償却金	-	保証金	-
物件種別	アパート		
建物名・部屋番号	Verdir (ヴェルディール)		
物件所在地	大阪府高槻市浦堂2丁目2-2		
交通	東海道・山陽本線 高槻駅 バス12分 浦堂東 バス停徒歩4分		
間取詳細	LDK(13.1畳) 洋室(7.6畳) 洋室(6畳)		
構造・規模	軽量鉄骨 2階建 1階		
専有面積	61.74㎡	向き	南
築年月	2021年6月中旬	契約期間	2年
損害保険		入居時期	相談
駐車場	有(敷地内) 11000円/月~ 駐輪場		
設備	3口以上コンロ,TVインターホン,インターホン,ウォークインクローゼット,エアコン,カウンターキッチン		
その他費用			
入居諸条件	学生可 性別不問 二人可 法人可 子供可 単身可		
保証会社			
備考	当店はJR高槻駅前西口北側でございます。住宅のご相談はアットホームな雰囲気の当店にお気軽にご相談下さい。ご希望物件のご提案から現地へのご案内、ご契約まで、業務に精通したスタッフがきめ細かく対応いたします。何なりとご相談ください。		

図面と現況が異なる場合は現況が優先となります。

間取りの「S」はサービスルーム(納戸)です。

情報更新日2025年8月30日

No.10000100182



大阪府知事(6)第45855号
 (一社)大阪府宅地建物取引業協会
ユニヴ・ライフ株式会社 高槻店
 大阪府高槻市芥川町1丁目2番 アクトアモーレA-106
 TEL:072-681-9481
 E-mail: takatsuki@univlife.co.jp
 URL: http://www.univlife.co.jp/index.htm



携帯サイトから物件詳細を閲覧できます!

取引態様	手数料負担の割合	貸主	借主
	仲介元付(一般)	手数料配分の割合	元付 客付