

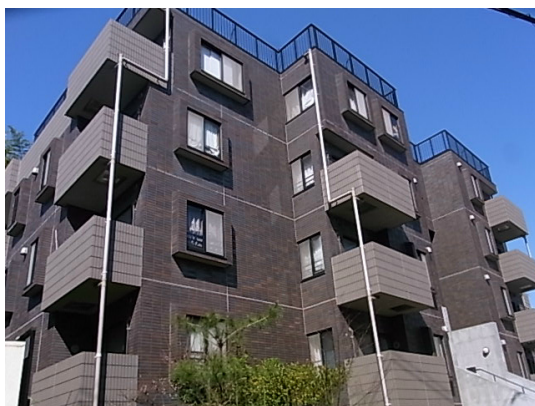
FOR RENT

賃料	管理費等
61,000円	5,000円

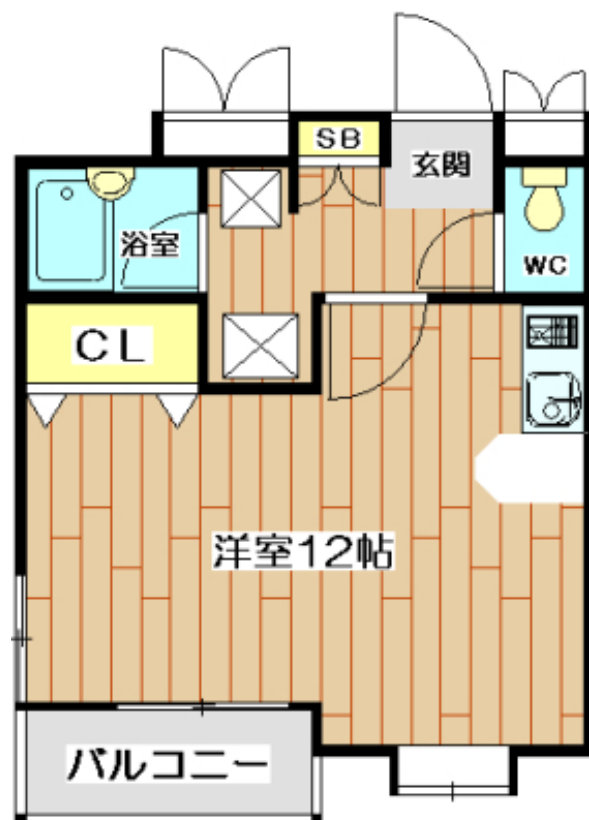
駅近ハイグレードマンションで全室角部屋設計！

2F以上,オートロック,角住戸,通風良好,当社管理物件,陽当たり良好,駅まで平坦,閑静な住宅街,平坦地,メールボックス,舗装駐車場

【外観】



【間取り図】



図面と現況が異なる場合は現況が優先となります。

間取りの「S」はサービスルーム(納戸)です。

間取り	1R		
敷金	無	礼金	15万円
敷引 / 償却金	-	保証金	-
物件種別	マンション		
建物名・部屋番号	パラッツォ 305号室		
物件所在地	大阪府高槻市天神町1丁目11-22		
交通	東海道・山陽本線 高槻駅 徒歩5分 阪急京都線 高槻市駅 徒歩13分		
間取詳細	洋室(12畳)		
構造・規模	鉄筋コンクリート 4階建 3階		
専有面積	30.51㎡	向き	西
築年月	2001年3月	契約期間	2年
損害保険	有	入居時期	相談
駐車場	有(敷地内) 17000円/月 ~ 駐輪場 バイク置き場		
設備	B S, C A T V, I H キッチンヒーター, インターホン, エアコン, オール電化, カウンターキッチン, クロ		
その他費用			
入居諸条件	学生可 性別不問 法人可 単身可		
保証会社			
備考	当店はJ R 高槻駅前西口北側にございます。 住宅のご相談はアットホームな雰囲気の当店にお気軽にご相談下さい。ご希望物件のご提案から現地へのご案内、ご契約まで、業務に精通したスタッフがきめ細かく対応いたします。何なりとご相談ください。		

情報更新日2026年1月31日

No.41800-305

お問合せ先



大阪府知事(6)第45855号
(一社)大阪府宅地建物取引業協会

ユニヴ・ライフ株式会社 高槻店

大阪府高槻市芥川町1丁目2番 アクトアモーレA-106

TEL:072-681-9481

E-mail: takatsuki@univlife.co.jp

URL: http://www.univlife.co.jp/index.htm



携帯サイトから物件詳細を閲覧できます！

取引態様	手数料負担の割合	貸主	100%	借主	0%
代理	手数料配分の割合	元付	0%	客付	100%