

# FOR RENT

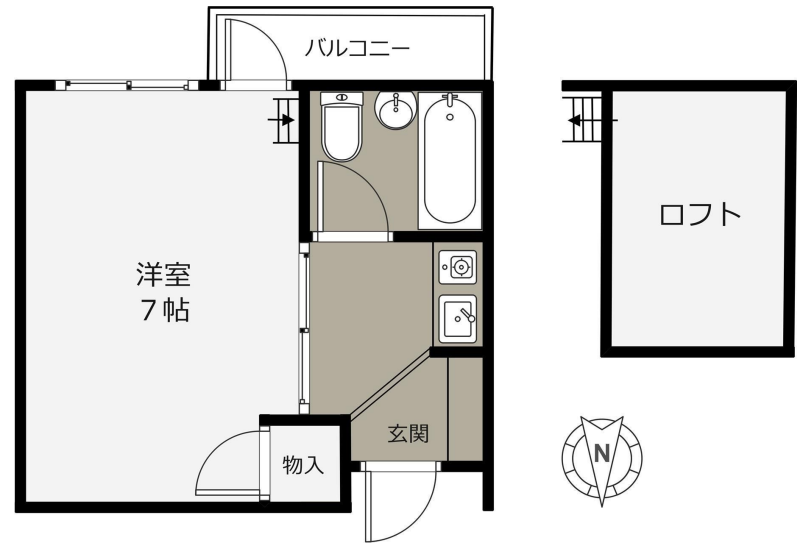
賃料	管理費等
39,000円	1,000円

2F以上

【外観】



【間取り図】



間取り	1R		
敷金	1ヶ月	礼金	2ヶ月
敷引/償却金	-	保証金	-
物件種別	マンション		
建物名・部屋番号			
物件所在地	大阪府高槻市真上町2丁目		
交通	阪急京都線 高槻市駅 徒歩22分 阪急京都線 高槻市駅 徒歩23分		
間取詳細			
構造・規模	鉄骨 2階建 2階		
専有面積	20.25㎡	向き	南
築年月	1992年6月	契約期間	2年
損害保険	有 18,000円 24ヶ月	入居時期	即時
駐車場	駐輪場		
設備			
その他費用			
入居諸条件			
保証会社	必須(日本セーフティー) 加入要(賃貸保証会社:日本セーフティー株式会社、・初回保証料(保証人有50%、保証人無60%)・月額保証料800円・月額引落手数料330円)		
備考	ユニヴライフ高槻店は、JR高槻駅前西口北側でございます。 ご希望物件のご提案から現地へのご案内(リモート内見)、ご契約まで、業務に精通したスタッフがきめ細かく対応いたします。何なりとご相談くださいませ。 ユニヴライフ高槻店は、仲介手数料0円です(賃貸・住居・個人契約の場合)		

図面と現況が異なる場合は現況が優先となります。

間取りの「S」はサービスルーム(納戸)です。

情報更新日2026年4月21日

No.univ000002882



大阪府知事(6)第45855号  
(一社)大阪府宅地建物取引業協会  
**ユニヴ・ライフ株式会社 高槻店**  
大阪府高槻市芥川町1丁目2番 アクトアモーレA-106  
TEL:072-681-9481  
E-mail: takatsuki@univlife.co.jp  
URL: http://www.univlife.co.jp/index.htm



携帯サイトから物件詳細を閲覧できます!

取引態様	手数料負担の割合	貸主	借主
仲介先物	手数料配分の割合	元付	客付