

FOR RENT

賃料	管理費等
62,000円	5,000円

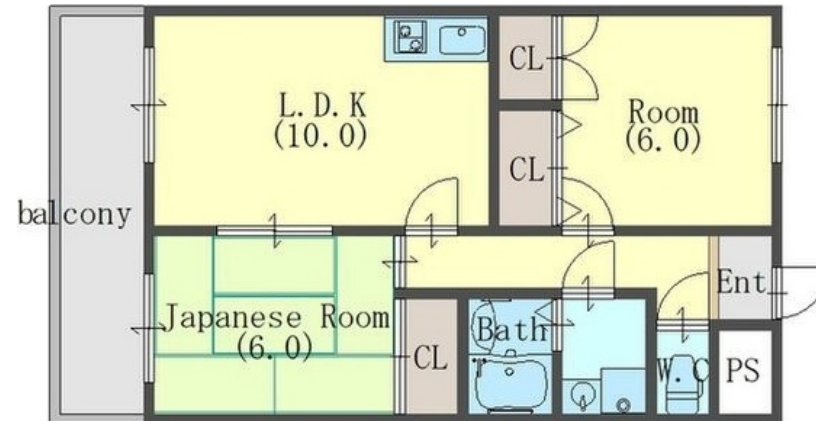
ユニライフ高槻店は、JR高槻駅前西口北側

2F以上

【外観】



【間取り図】



間取り	2LDK		
敷金	無	礼金	2ヶ月
敷引/償却金	-	保証金	-
物件種別	アパート		
建物名・部屋番号	ルミエール		
物件所在地	大阪府高槻市唐崎西2丁目		
交通	阪急京都線 茨木市駅 バス9分 京阪バス 玉川橋団地 バス停徒歩5分		
間取詳細	LDK(8畳) 和室(6畳) 洋室(6畳)		
構造・規模	鉄骨 3階建 2階		
専有面積	51.3㎡	向き	北
築年月	1994年3月	契約期間	2年
損害保険		入居時期	相談
駐車場			
設備	ガス給湯,クローゼット,シャワー,温水洗浄便座,給湯,室内洗濯機置場,洗濯機置場,洗面所独立,敷地内		
その他費用			
入居諸条件	ペット相談 事務所可 楽器等の使用相談 二人可		
保証会社	必須 その他初回保証加入料:総賃料50% 更新料:11,000円/1年毎		
備考	ユニライフ高槻店は、JR高槻駅前西口北側でございます。ご希望物件のご提案から現地へのご案内(リモート内見)、ご契約まで、業務に精通したスタッフがきめ細かく対応いたします。何なりとご相談くださいませ。ユニライフ高槻店は、仲介手数料0円です(賃貸・住居・個人契約の場合)		

図面と現況が異なる場合は現況が優先となります。

間取りの「S」はサービスルーム(納戸)です。

情報更新日2026年5月19日

No.univ000003519



大阪府知事(6)第45855号
(一社)大阪府宅地建物取引業協会

ユニヴ・ライフ株式会社 高槻店

大阪府高槻市芥川町1丁目2番 アクトアモーレA-106
TEL:072-681-9481
E-mail: takatsuki@univlife.co.jp
URL: http://www.univlife.co.jp/index.htm



携帯サイトから物件詳細を閲覧できます!

取引態様	手数料負担の割合	貸主	借主
仲介元付(一般)	手数料配分の割合	元付	客付