

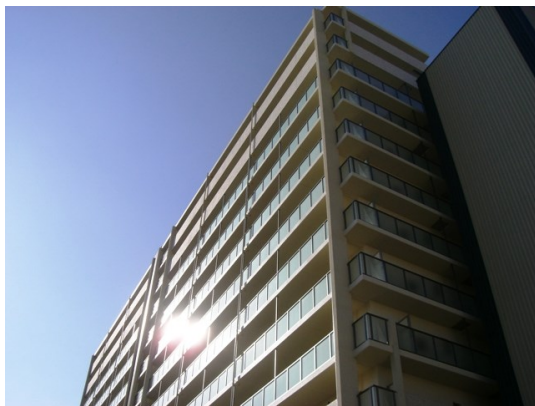
FOR RENT

賃料	管理費等
68,000円	7,000円

エレベーター・オートロック付！防犯カメラ付で

2F以上,オートロック,ダブルロック,ディンプルキー,モニタ付オートロック,高層階,眺望良好,通風良好,陽当たり良好,駅まで平坦,駅前,平坦地,防犯カメラ,メールボックス

【外観】



【間取り図】



間取り	1K		
敷金	無	礼金	1ヶ月
敷引/償却金	-	保証金	-
物件種別	マンション		
建物名・部屋番号	アーバンウェル茨木		
物件所在地	大阪府茨木市双葉町3-4		
交通	阪急京都線 茨木市駅 徒歩3分 東海道・山陽本線 茨木(大阪)駅 徒歩20分		
間取詳細	洋室(7.1畳)		
構造・規模	鉄筋コンクリート 13階建 9階		
専有面積	25.2㎡	向き	西
築年月	2007年12月	契約期間	2年
損害保険	有	入居時期	相談
駐車場	有(敷地内) 13200円/月 ~ 駐輪場		
設備	2口コンロ, 3点給湯, B S, C S, T Vインターホン, インターホン, エアコン, ガスキッチン, ガスコンロ		
その他費用			
入居諸条件	性別不問 法人可 単身可		
保証会社			
備考	ユニヴライフ高槻店は、JR高槻駅前西口北側でございます。 ご希望物件のご提案から現地へのご案内(リモート内見)、ご契約まで、業務に精通したスタッフがきめ細かく対応いたします。何なりとご相談くださいませ。 ユニヴライフ高槻店は、仲介手数料0円です (賃貸・住居・個人契約の場合)		

図面と現況が異なる場合は現況が優先となります。

間取りの「S」はサービスルーム(納戸)です。

情報更新日2026年6月21日

No.univ000003687



大阪府知事(6)第45855号
(一社)大阪府宅地建物取引業協会

ユニヴ・ライフ株式会社 高槻店

大阪府高槻市芥川町1丁目2番 アクトアモーレA-106
TEL:072-681-9481
E-mail: takatsuki@univlife.co.jp
URL: http://www.univlife.co.jp/index.htm



携帯サイトから物件詳細を閲覧できます！

取引態様	手数料負担の割合	貸主	借主
仲介元付(一般)	手数料配分の割合	元付	客付