

# FOR RENT

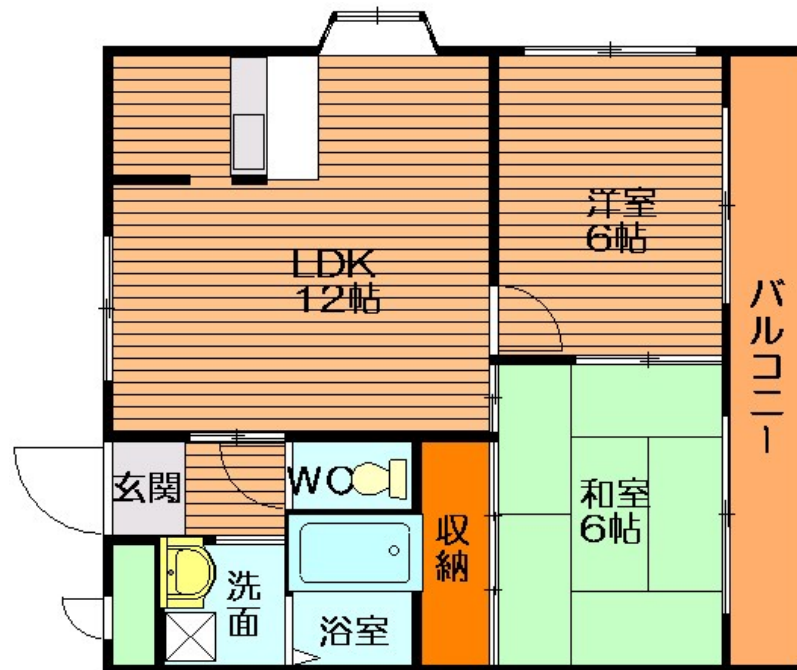
賃料	管理費等
63,000円	5,000円

2F以上,通風良好,陽当たり良好,駅まで平坦,外壁タイル張り,閑静な住宅街,平坦地,メールボックス,平置駐車場,舗装駐車場,市街地に近い,周辺交通量少なめ,整備された歩道

【外観】



【間取り図】



間取り	2LDK		
敷金	1ヶ月	礼金	2ヶ月
敷引/償却金	-	保証金	-
物件種別	マンション		
建物名・部屋番号	サンライズマンション		
物件所在地	大阪府高槻市高垣町6-3		
交通	阪急京都線 高槻市駅 徒歩20分 東海道・山陽本線 高槻駅 徒歩25分		
間取詳細	LDK(12畳) 洋室(6畳) 和室(6畳)		
構造・規模	鉄骨 3階建 3階		
専有面積	51.4㎡	向き	南
築年月	1996年9月	契約期間	2年
損害保険	有	入居時期	相談
駐車場	有(敷地内) 10000円/月 ~ 駐輪場		
設備	3点給湯, CATV, CATVインターネット, インターホン, ガスキッチン, ガスコンロ設置可, ガス給湯,		
その他費用			
入居諸条件	ペット可 性別不問 二人可 法人可 単身可		
保証会社			
備考	当店はJR高槻駅前西口北側でございます。 住宅のご相談はアットホームな雰囲気の当店にお気軽にご相談下さい。ご希望物件のご提案から現地へのご案内、ご契約まで、業務に精通したスタッフがきめ細かく対応いたします。何なりとご相談ください。		

図面と現況が異なる場合は現況が優先となります。

間取りの「S」はサービスルーム(納戸)です。

情報更新日2026年6月22日

No.univ000005853



大阪府知事(6)第45855号  
(一社)大阪府宅地建物取引業協会

## ユニヴ・ライフ株式会社 高槻店

大阪府高槻市芥川町1丁目2番 アクトアモーレA-106  
TEL:072-681-9481  
E-mail: takatsuki@univlife.co.jp  
URL: http://www.univlife.co.jp/index.htm



携帯サイトから物件詳細を閲覧できます!

取引態様	手数料負担の割合	貸主	借主
仲介元付(一般)	手数料配分の割合	元付	客付